

# 國立臺北藝術大學變更管理辦法

104年11月18日104學年度第1學期第1次環境保護暨職業安全衛生委員會議通過

## 壹、目的：

為降低本校作業場所內設施、設備、製程、物料及技術等變更所起之潛在危害風險，進而保護校內工作者(如：教職、員工與學生等)安全、健康及設備損失，特訂定本辦法。

## 貳、適用範圍：

本校作業場所內設備、原物料、實習流程、技術及安全設施之變更。

## 參、名詞定義：

**3.1 校外部份變更：**指國家法令規章的修訂及職業安全衛生知識和技術的更新等。

**3.2 校內部份變更：**指建築物(如：實習場所之搬遷、使用變更)、設備(如：局部排氣裝置、危害性機械、及危險性設備等之變更)、化學品(如：危險物、有害物及毒性化學物質之新增使用或變更使用)、及標準作業程序等之新增與變更。

## 肆、變更管理程序

變更之程序(圖一)，主要內容概述如下：

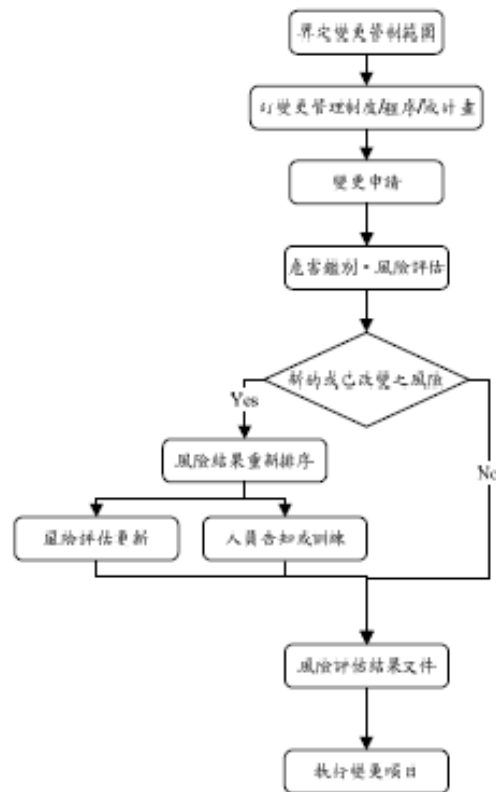
**第一步：**界定變更管理之範圍，應明確定義變更涉及之範圍，如：建築物、設備、化學品、標準作業程序等之新增與變更，其地點位置、時間、人員與對象等。

**第二步：**於管理系統中制訂變更管制度或程序，並依此執行變更管理。

**第三步：**當變更符合管制範圍時，應由變更單位申請變更。

**第四步：**進行危害鑑別與風險評估，在導入變更項目前，應事先評估此變更是否引起新的危害或風險、或是否會加劇危害或風險的程序，接著評估此風險是否在可接受範圍，若無法接受則不可執行此變更，待風險評估完成後需將變更後之風險結果更新，並將風險告知與此變更項目有關之校內工作者。

第五步：將有關變更項目之相關資料結果予以文件化；完成前述步驟後方能執行變更項目。



圖一 變更管理程序

## 伍、內容說明：

### 5.1 各單位職責

#### 5.1.1 校長

督導所屬建立完整的變更管理制度，並提供必要之資源。

#### 5.1.2 受理單位主管(指定受理之單位主管)

a、分配變更或修改案件之設計工作，並追蹤執行情形。

b、協調或指派合適的校內工作者參與職業安全衛生影響評估。

c、督導完成變更案件測試前應有的安全措施，及相關校內工作者之訓練。

d、負責管轄區域所屬資料符合現場實況。

#### 5.1.4 相關配合單位主管或校內工作者

- a、負責變更之設備、設施按規定程序進行安裝、操作或維修等。
- b、負責相關校內工作者接受變更之相關訓練，務必使其能安全的操作變更後之設備或設施。
- c、依據程序執行緊急變更。
- d、與承攬商安全衛生有關之變更，在協議組織或相關會議中執行諮詢、告知或訓練。
- e、操作單位主管負責測試前安全檢查。

#### 5.1.5 變更負責人

- a、負責變更作業流程管制表之製訂與管制。
- b、負責變更案件之基本設計及依據安全衛生影響評估結果修正、設計案件。
- c、掌握變更案件之執行進度，確保測試前依序完成製程修改管理程序之相關工作。

#### 5.1.6 環境保護暨職業安全衛生室

- a、提供設計上所需安全衛生及環保之相關規定，並參與職業安全衛生考量面及風險評估等工作。
- b、蒐集相關資訊，提供建議，並協助各部門辦理變更案件之安全衛生訓練。

#### 5.1.7 環境保護暨職業安全衛生委員會

提供變更前、後之相關建議與諮詢。

### 5.2 作業說明

#### 5.2.1 變更申請

由變更單位主管提出變更申請，並做初步評估後，轉送受理單位進行變更審核。

#### 5.2.2 變更案件之可行性與危害評估：

- a. 受理單位主管應對變更申請案件實施可行性與危害評估（參考附件一、

危害鑑別風險評估執行辦法)，並審查是否需進行危害鑑別風險評估及決定控制措施之意見。如需進行危害鑑別風險評估，由執行變更單位主管協調或指派適當校內工作者，並會同環安室，依安全衛生風險鑑別評估作業辦法實施評估，以確認變更後之潛在危害、風險及應有之控制措施。

- b. 對於可行之變更案件則指派專人(稱為案件負責人)負責。受理單位認為必要時，得請校長召集相關單位組成評估小組共同審查。若是不可行或顯著違反職業安全衛生規定者，應退回原申請單位修改。

### 5.3 變更後使用或測試之前置安全檢查：

當變更完成而準備使用前，案件負責人應依執行前置安全檢查，以確認完成下列事項：

- (a) 應執行之風險評估及所提之改善建議均已完成。
- (b) 施工或建造均符合設計之規格。
- (c) 操作、維修及緊急應變處理程序已修正更新。
- (d) 相關的圖樣、作業程序、操作參數等文件資料均已修訂更新。
- (e) 變更影響所及操作校內工作者與主管已接受相關訓練或被充分告知。
- (f) 其他職業安全衛生相關法規相關要求是否符合。
- (g) 上述所有項目經確認無誤後，始可作業。